

# FOR RENT

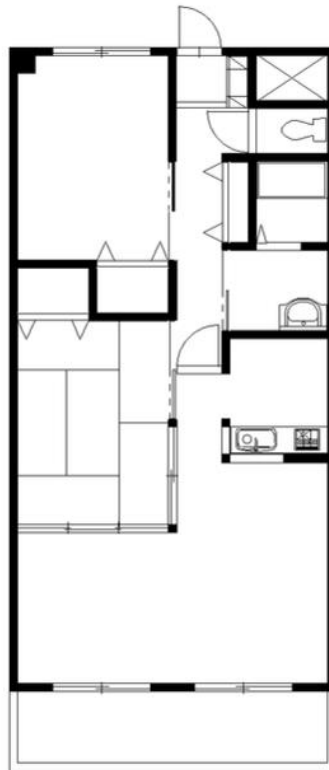
賃料	管理費等
67,000円	2,000円

最上階 2F以上 オートロック 24時間緊急通報システム 陽当たり良好

【外観】



【間取り図】



図面と現況が異なる場合は現況が優先となります。

間取りの「S」はサービスルーム(納戸)です。

間取り	2LDK		
敷金	無	礼金	無
敷引/償却金	- 無	保証金	無
物件種別	マンション(居住用)		
建物名・部屋番号	チリエージア上桜田 303号室		
物件所在地	山形県山形市上桜田2丁目1番22号		
交通	山形新幹線 山形駅 バス14分 上桜田 徒歩5分		
間取詳細	和室(6畳) 洋室(6畳) LDK(13畳)		
構造・規模	鉄筋コンクリート 3階建 3階		
専有面積	56.7㎡	向き	南
築年月	2003年1月31日	契約期間	2年
損害保険	有	入居時期	即時
駐車場	有(敷地内) 1台駐車可 駐輪場		
設備	敷地内ゴミ置き場 システムキッチン 対面式キッチン バス・トイレ別 バス有 追い焚き風呂 シャワー		
その他費用	[一時金] 住宅保険料: 22000円 町会費: 300円 駐車場契約事務手数料: 2200円 [月次費用] 24h管理料: 550円		
入居諸条件			
保証会社	必須 あんしん保証株式会社 初回保証料: 総額家賃の70% (税込、最低25,000円)		
備考			

情報更新日2020年2月19日

No.65331232

お問合せ先



山形県知事(7)第1598号

株式会社西王不動産 本店

山形県山形市桜田東4丁目9-23

TEL:023-641-5255

FAX:023-641-5266

E-mail: kurihara@seiou.co.jp

URL: http://www.seiou.co.jp/



携帯サイトから物件詳細を閲覧できます!

取引態様	手数料負担の割合	貸主	0%	借主	100%
仲介元付(専任)	手数料配分の割合	元付	100%	客付	0%