

FOR RENT

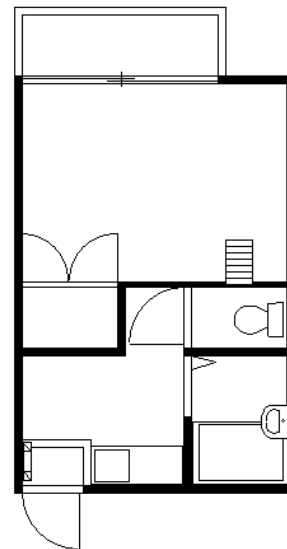
| | |
|---------|------|
| 賃料 | 管理費等 |
| 32,000円 | 0円 |

24時間緊急通報システム ロフト

【外観】



【間取り図】



| | | | |
|----------|---|------|----|
| 間取り | 1K | | |
| 敷金 | 無 | 礼金 | 無 |
| 敷引/償却金 | - 無 | 保証金 | 無 |
| 物件種別 | アパート | | |
| 建物名・部屋番号 | サンジュエル桜田 101号室 | | |
| 物件所在地 | 山形県山形市中桜田1丁目12番17号 | | |
| 交通 | 山形新幹線 山形駅 バス10分 桜田 徒歩10分 | | |
| 間取詳細 | 洋室(6畳) | | |
| 構造・規模 | 木造 2階建 1階 | | |
| 専有面積 | 19.87㎡ | 向き | 南西 |
| 築年月 | 1994年3月19日 | 契約期間 | 2年 |
| 損害保険 | | 入居時期 | 即時 |
| 駐車場 | 無 駐輪場 | | |
| 設備 | バス・トイレ別 バス有 シャワー トイレ有 エアコン 照明付き BS 光ファイバー ネット使用料不要 | | |
| その他費用 | [月次費用] 保険料(月掛): 1,100円 24h管理料: 1,100円 | | |
| 入居諸条件 | | | |
| 保証会社 | 必須 あんしん保証株式会社 初回保証料: 総額家賃の70% (税込、最低25,000円) 口座引落 手数料650円 | | |
| 備考 | | | |

図面と現況が異なる場合は現況が優先となります。

間取りの「S」はサービスルーム(納戸)です。

情報更新日2020年12月1日

No.65317599

お問合せ先



山形県知事(7)第1598号

株式会社西王不動産 本店

山形県山形市桜田東4丁目9-23

TEL:023-641-5255

FAX:023-641-5266

E-mail: kurihara@seiou.co.jp

URL: http://www.seiou.co.jp/



携帯サイトから物件詳細を閲覧できます!

| | | | | | |
|----------|----------|----|------|----|------|
| 取引態様 | 手数料負担の割合 | 貸主 | 0% | 借主 | 100% |
| 仲介元付(専任) | 手数料配分の割合 | 元付 | 100% | 客付 | 0% |